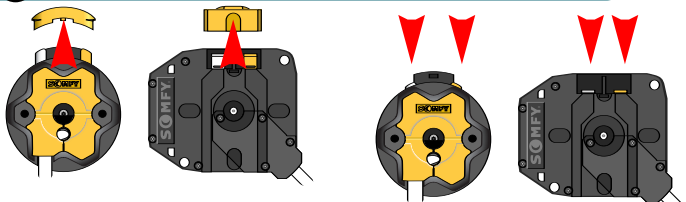


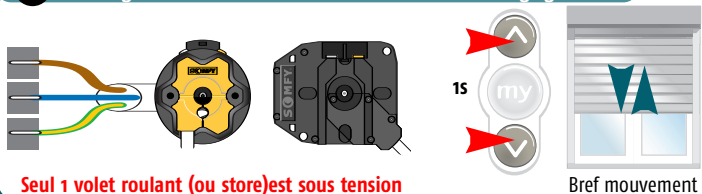
REGLAGE DES MOTEURS

LT 50 RTS - LT 50 RTS CSI - IPSO RTS

1 Préparation



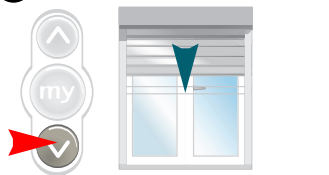
2 Câblage du moteur - Pré-affecter un émetteur de réglage



Seul 1 volet roulant (ou store) est sous tension

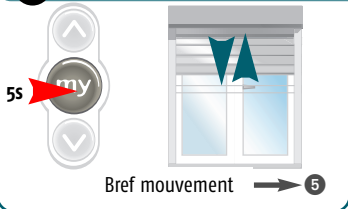
Bref mouvement

3 Vérification du sens de mouvement du volet roulant



Tous les réglages s'effectuent avec un émetteur type Télis ou Centralis.

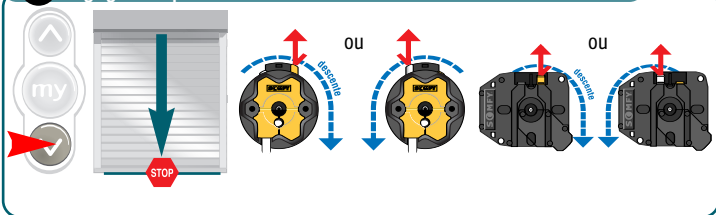
4 Inversion du sens de mouvement du volet roulant - si nécessaire



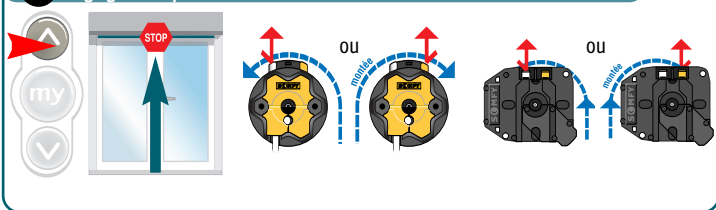
REGLAGE DES MOTEURS

LT 50 RTS - LT 50 RTS CSI

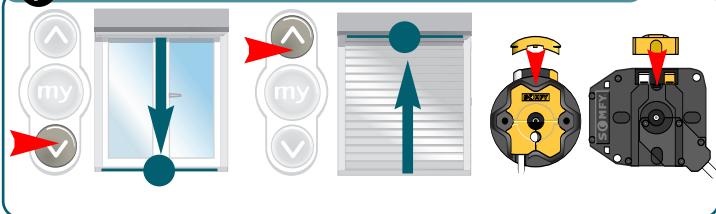
5 Réglage de la position d'arrêt basse



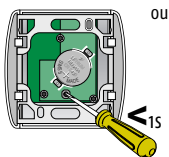
6 Réglage de la position d'arrêt haute



7 Test



8 Codez l'émetteur de réglage



ou



Pour coder un autre émetteur voir page 40

Pour ajouter un émetteur voir pages 37 et 38